



Die **Zukunft des Service** im Maschinenbau



Einleitung

Produktion optimieren, Nachhaltigkeit erhöhen

Schnellere Produktion ist das Gebot der Stunde. Mit einem reduzierten Verbrauch von Energie und Rohstoffen. Kunden erwarten von Ihren Maschinen die beste Ausstattung. Allerdings ist hier die Grenze erreicht. Verbesserte mechanische Eigenschaften, schnellere Elektronik und intelligentere Software sind nicht mehr ausreichend.

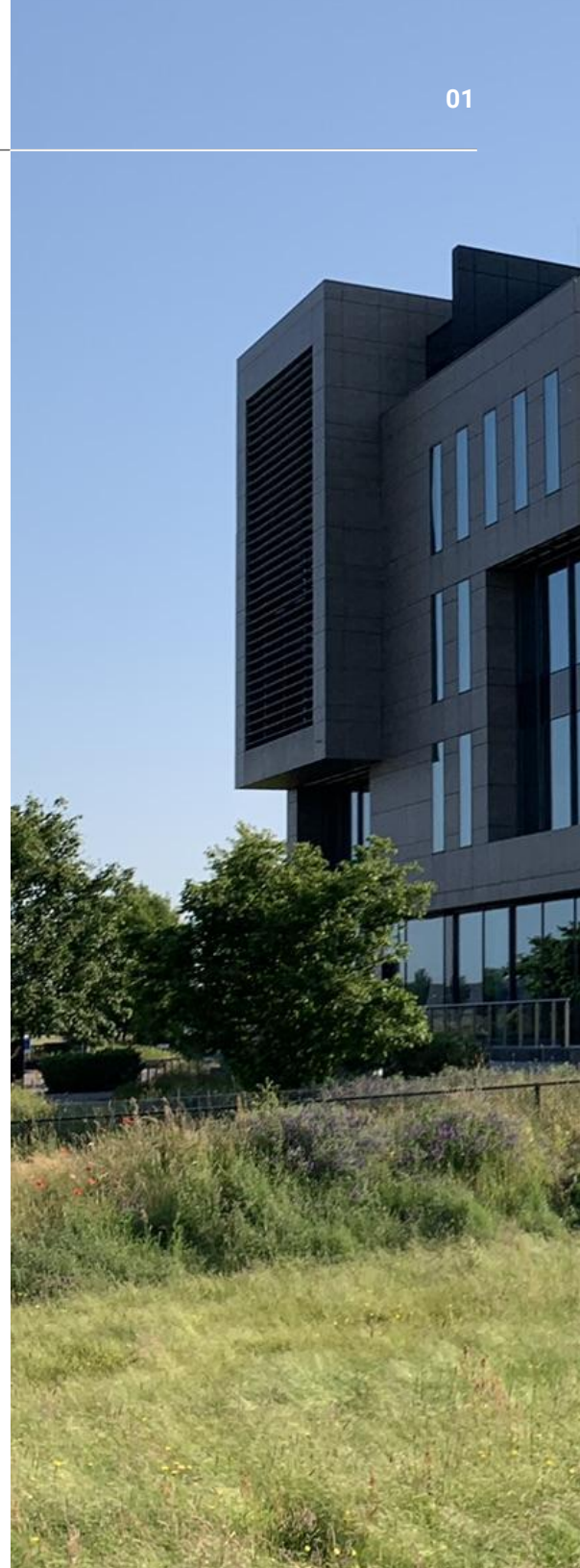
Um Ihre Produktion auf die nächste Stufe zu bringen, müssen Sie sich näher an der Maschine befinden, damit Sie schneller agieren und Ihre Kunden während der Produktion besser unterstützen können. Sie brauchen einen neuen Serviceansatz. Genau an dieser Stelle helfen wir Ihnen mit dem Ziel, Ihr Unternehmen zukunftssicher zu machen und zu mehr Nachhaltigkeit beizutragen. Gemeinsam machen wir unsere Welt ein bisschen besser.

IIoT-Lösungen für den Maschinenbau

IXON bietet spezielle IIoT-Lösungen für den modernen Maschinenbau:

- ✓ **Von der Maschine in die Cloud:** Durch eine nahtlose Integration der Hardware und Software von IXON entsteht eine zuverlässige, benutzerfreundliche und sichere Lösung.
- ✓ **Integrierter Fernzugriff:** Bieten Sie Ihren Kunden einen direkten kostenlosen Fernzugriff auf Ihre Maschinen. So werden die Kosten bereits beim ersten Wartungseinsatz amortisiert und Sie bekommen ein einmaliges Verkaufsargument für Ihr Portfolio.
- ✓ **Vollwertiges IIoT:** Bereits heute können Sie Ihren Kunden eine umfassende IIoT-Funktionalität mit einem Kundenportal anbieten.
- ✓ **Offen und erweiterbar:** IXON's offene und erweiterbare Plattform beseitigt Einschränkungen, so dass wir Ihrem Erfolg nie im Wege steht.

Stöbern Sie durch unseren Katalog und finden Sie heraus, wie Sie mit IXON Ihr Leistungsangebot transformieren können. Viel Spaß!



Inhaltsverzeichnis

Fernzugriff 03

Flottenmanagement 05

Benutzerverwaltung 07

Kundenportal 09

Data Studio 11

Benachrichtigungen 13

Edge-Gateways 15

Offene Plattform 17

Sicherheit 19

Service 21

Preise 22

Fernzugriff

Zugriff überall und jederzeit

Sie benötigen Zugriff auf Ihre weit entfernten Maschinen? Mit IXON Cloud ist eine Verbindung überall und jederzeit möglich. Sie brauchen keine Mitarbeiter vor Ort, um Störungen zu beseitigen, Einstellungen zu verändern oder Wartung zu erledigen.

IXON Cloud bietet einen sicheren Fernzugriff mit einem starken Schutz gegen unerlaubte Nutzung. Sie können den Fernzugriff bequem auf jedem Laptop, Tablet oder Smartphone nutzen.

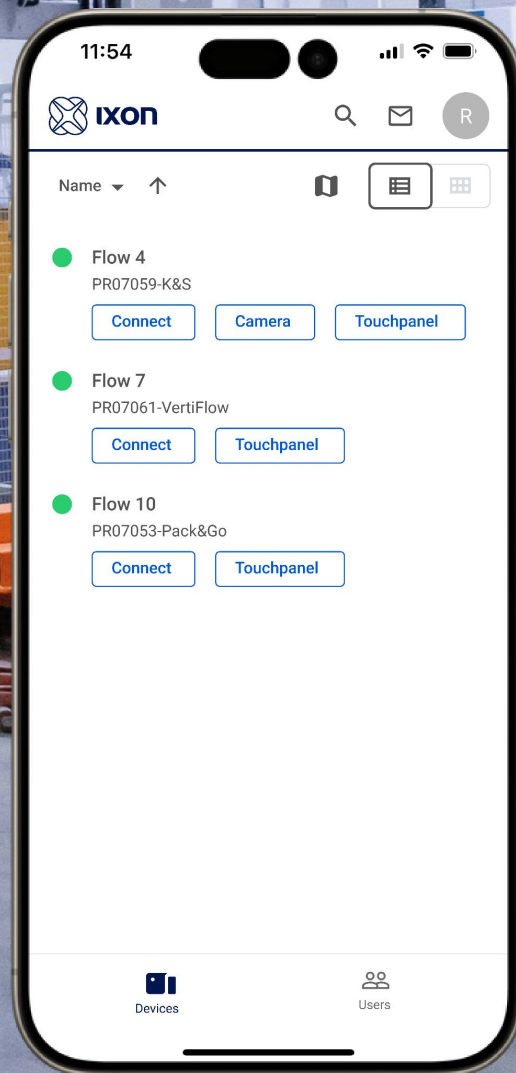
Wichtigste Merkmale

- ✓ **VPN-Server an 17 Standorten**, automatische Auswahl des nächstgelegenen Servers sorgt für eine Verbindung mit geringer Latenz.
- ✓ **LAN-Zugangsmanagement** ermöglicht Fernzugang nur zu bestimmten Geräten (z. B. einem Roboter).
- ✓ **Fernzugriff auf USB-Geräte** mit USB-over-IP.
- ✓ **VPN-Client wird automatisch aus der IXON Cloud installiert** und ist kompatibel mit Windows, Mac, Linux, iOS und Android.
- ✓ **VPN Stealth Mode™** bei Verbindungen in Länder mit Internetzensur.
- ✓ **M2M Cloud Cluster** ermöglicht einen permanenten Fernzugriff für automatisierte Systeme (z. B. Verwaltungssysteme oder andere Maschinen).
- ✓ **Konfigurierbares VPN über TCP oder UDP** für mehr Zuverlässigkeit und Effizienz beim Datenaustausch.
- ✓ **Unterstützt Auffindung von Steuerungen, Antrieben und weiteren Geräten mit Broadcasting auf Layer 2.**

One-Click-Zugang zum Bedienpanel

WebAccess vereinfacht den Fernzugriff auf Ihr Bedienpanel – auch ohne technische Vorkenntnisse. Mit einem Klick in der IXON Cloud oder IXON-App erreichen Sie das Bedienpanel. WebAccess ist verfügbar für Touchpanels mit VNC-Anzeige bzw. Webserver (WebVNC und WebHTTP).





Flottenmanagement

Kontrollieren Sie Ihre Maschinen weltweit

Je mehr Maschinen zu einem Netz zusammengeschlossen werden, desto wichtiger wird die durchdachte Organisation. Es liegt an Ihnen, einen geschützten Raum zu erschaffen, um den Benutzern einen sicheren Zugriff auf die entsprechenden Maschinen zu ermöglichen. Entscheidend dabei sind die richtigen Einstellungen für alle Maschinen sowie die aktuellste Firmware für die Edge-Gateways.

IXON Cloud bietet eine einfache Möglichkeit, Ihren gesamten Maschinenpark weltweit zu sehen. Mit diversen Filtern oder Zoomen auf der Karte finden Sie die benötigten Maschinen.

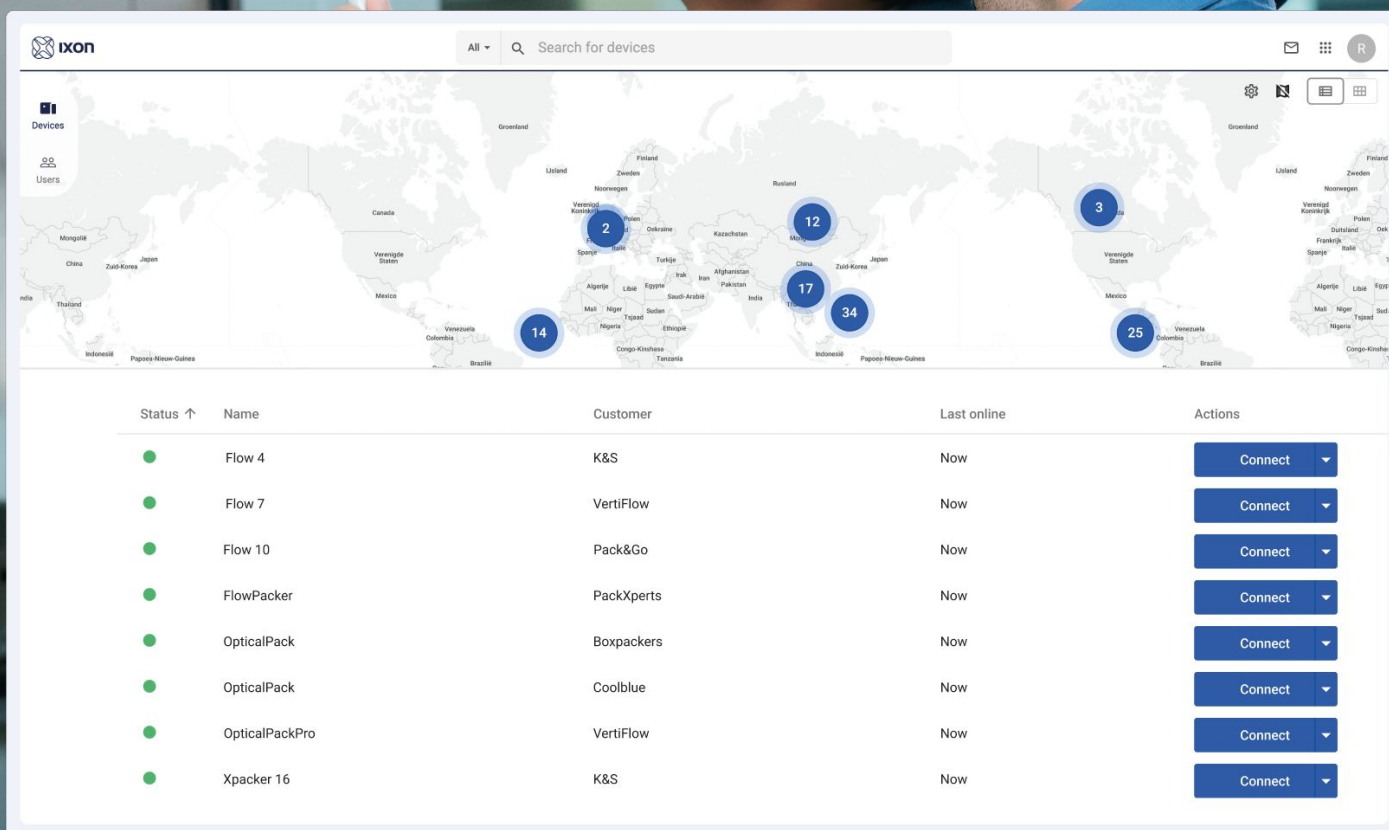
Edge-Gateways von IXON funktionieren perfekt mit der IXON Cloud, damit alles einfach und zuverlässig läuft.

Wichtigste Merkmale

- ✓ **Bequeme Ergänzung der Maschinendaten**, wie zum Beispiel Projektnummern oder Standorte.
- ✓ **Einstellungen von Edge-Gateways werden synchronisiert** und in der IXON Cloud gespeichert.
- ✓ **Einfache Einrichtung der Maschinen** dank Vorlagen.
- ✓ **Infos über den aktuellen Zustand** Ihrer Maschinen auf einen Blick.
- ✓ **Kartenansicht** für die schnelle Suche und Auswahl der Maschinen.

Mit IXON verwalten Sie Ihre Maschinen leicht und effizient.





Benutzerverwaltung

Gezielte Vergabe der Zugangsrechte

Heutzutage benötigen viele verschiedene Akteure Zugang zu Ihrem IoT-Portal, dabei können die jeweiligen Rollen sehr unterschiedlich sein. Das sind zum einen Ihre internen Servicemitarbeiter, Vertriebspersonal und Datenanalytiker. Aber auch die Produktionsleiter, das Bedienpersonal sowie die Führungskräfte auf der Kundenseite gehören zu der Zielgruppe.

Außerdem sollten Sie solche externen Partner wie die Zulieferer oder Softwareentwickler mitberücksichtigen. Gewährleistung der Sicherheit beginnt mit der richtigen Organisation der Zugangsrechte für Maschinen und Funktionen. Ein klarer Überblick vermeidet Fehler. Eine benutzerfreundliche Gestaltung Ihres IoT-Portals ist für alle Seiten wichtig.

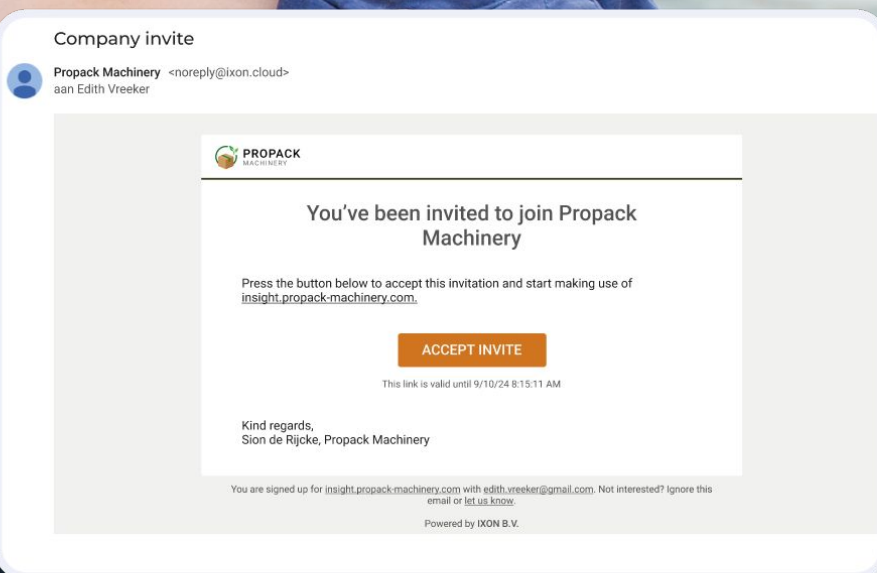
Die Benutzerverwaltung von IXON ist einfach für jeden. Wenn Sie neue Benutzer einladen, bekommen diese eine klar verständliche Einladung per E-Mail. Danach können sie ihr Benutzerkonto einrichten und sich mit nur einem Klick einloggen.

Wichtigste Merkmale

- ✓ Eigene Benutzergruppen und -rollen erstellen.
- ✓ Beispiele für Gruppen: „Vertriebshändler“, „Kunden“ oder „Einzugsgebiet“.
- ✓ Zwei-Faktor-Authentisierung (2FA) für mehr Sicherheit.
- ✓ Aktivitätsprotokoll für eine bequeme Kontrolle der Nutzeraktivitäten.
- ✓ Einloggen mit einem Microsoft- oder Google-Konto.

Dank IXON können Sie Ihr IoT-Portal mühelos und effizient verwalten. Das bedeutet auch ein Plus an Sicherheit.





Beispiel einer Einladungsmail für die Benutzer

Kundenportal

Wissensaustausch und Stärkung der Maschinenverfügbarkeit

Ihre Kunden benötigen keine weiteren Analysetools, sondern eine professionelle Begleitung und praktische Tipps, damit die Maschinen möglichst reibungslos laufen. Sie als Hersteller wissen am besten, wie die Performance Ihrer Maschinen optimiert werden kann. Aber wie können Sie diese Kenntnisse an Ihre Kunden weitergeben?

Das Kundenportal von IXON bildet einen zentralen Punkt für den Wissensaustausch mit Ihren Kunden. Mit IXON Cloud können Sie innerhalb weniger Stunden ein eigenes Kundenportal einrichten, ohne sich dabei Gedanken über die Wartung der Plattform machen zu müssen.

Wichtigste Merkmale

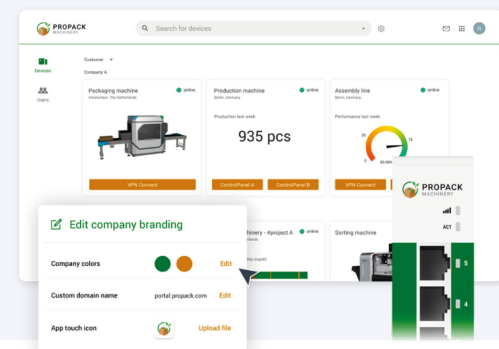
- ✓ **Keine benutzerbasierten Lizenzen:** Die Anzahl der Einladungen ist nicht begrenzt.
- ✓ **Mehrsprachiger Support:** Die Benutzer können ihre bevorzugte Sprache auswählen.
- ✓ **Personalisierte Einladungen:** Die Benutzer bekommen auf sie zugeschnittene Einladungen per E-Mail und fühlen sich wohl.
- ✓ **Selbstverwaltung:** Erlauben Sie Ihren Kunden, eigene Benutzerkonten selbständig zu verwalten.
- ✓ **Zugang über App oder Web:** Das Kundenportal ist über eine App und im Webbrowser zugänglich.
- ✓ **Individuelle Seiten:** Erstellen Sie eigene Startseiten für Ihr Ticketsystem, Ihren Onlineshop oder Ihre Kontaktinformationen.
- ✓ **Maschinen-eigene Seiten:** Erstellen Sie individuelle Seiten mit eigenem Menü pro Maschine.
- ✓ **Maschinenkarten als Überblick:** Mit Maschinenkarten können Sie schnell auf die wichtigsten Funktionen zugreifen.


Eigenes Branding

Gestalten Sie Ihr Kundenportal im Einklang mit Ihrem Firmendesign.

- ✓ **Ihre Marke:** Verwenden Sie eigene Logos und Farben.
- ✓ **Ihre Domain:** Verwenden Sie eigene Domain (z. B. login.IhreFirma.com).
- ✓ **Ihre App:** Bieten Sie eigene Smartphone-App im App Store und Play Store an.
- ✓ **Ihre Einladungen:** Senden Sie personalisierte Einladungen mit Ihrem Logo an die Benutzer.
- ✓ **Ihre AGB:** Binden Sie eigene AGB und Datenschutzerklärung ein.
- ✓ **Ihr Gerät:** Bekleben Sie das Edge-Gateway mit einer Folie im eigenen Design.

Mit IXON wird das Kundenportal zu einer echten Erweiterung Ihrer Marke.





All

Search for devices

Devices

Users

Spare parts


Contact

Name

↑

FlowPacker 3301

online




Camera

Control panel

FlowPacker 3310


online



Control panel

FlowPacker 4566

online




Camera

Control panel


FlowPacker 4800

online



FlowPacker 6001


online



Control panel

FlowPacker 6100

online




Camera

Touchpanel

FlowPacker 6100

online



Camera

Touchpanel

FlowPacker

11:54

Production

FlowPacker 3310

Running

Production speed

50 boxes/min

Wear and Tear

Main drive

4,526 hours

Infeedbelt 1

5,124 hours

Infeedbelt 2

1,442 hours

Infeedbelt 3

12,034 hours

Outfeedbelt 1

642 hours

Outfeedbelt 2

3,942 hours

Outfeedbelt 3

967 hours

Press cylinder

15,4005 strokes

Documentation

Name

User_manual.pdf

2,467 KB

Commissioning_report.pdf

1,361 KB

Mit IXON wird das Kundenportal zu einer echten Erweiterung Ihrer Marke.

Data Studio

Erkenntnisse sammeln, Leistung verbessern

Wenn man die Performance einer Maschine verbessern möchte, die sich am anderen Ende der Welt befindet, gibt es nur einen Weg – über die Daten. Wie funktioniert die Maschine? Welche sind die häufigsten Fehlercodes? Wie viel Ausfallzeit verursachen diese Fehler? Wie hoch ist der Produktionsdurchsatz? Wie ist der Zustand von Maschinenkomponenten? Wann ist der richtige Zeitpunkt für den Austausch von Verschleißteilen?

Die Antworten auf diese Fragen verbergen sich im Inneren der Maschine. IXON Cloud fasst diese Daten zusammen, damit Sie die Erkenntnisse von überall sehen und analysieren können. Und nachdem Sie festgestellt haben, welche Daten wichtig für Ihren Kunden sind, werden diese Daten nahtlos im Kundenportal ausgegeben.

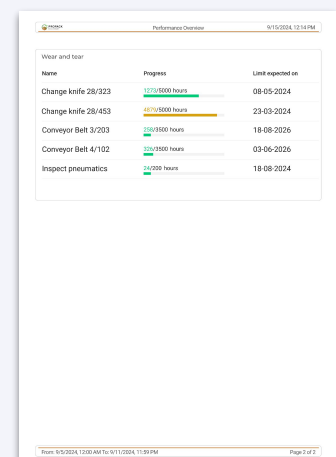
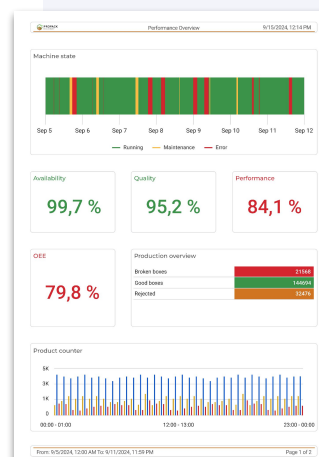
Wichtigste Merkmale

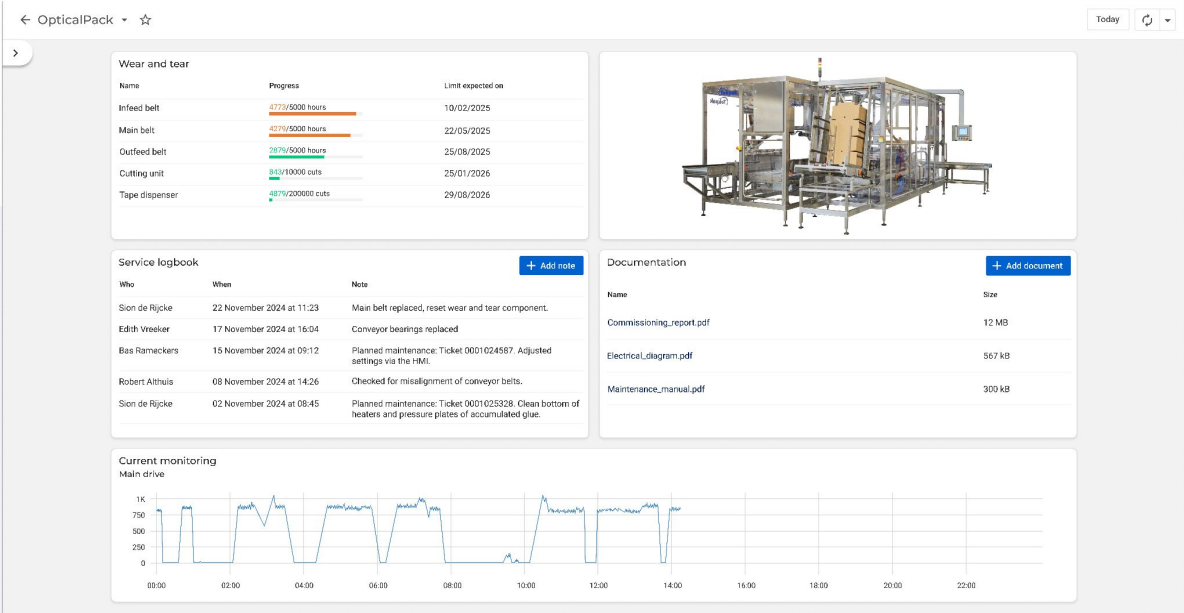
- ✓ **Datenerfassung mit dem IXON Edge-Gateway:** Daten aus der Steuerung werden zuverlässig ausgelesen und in die IXON Cloud übermittelt.
- ✓ **Berichte und Dashboards erstellen:** Mit Drag & Drop können zahlreiche Widgets und Apps integriert werden.
- ✓ **Echtzeitüberwachung:** Anhand der aktuellen Daten in der IXON Cloud werden die Maschinenwerte in Echtzeit visualisiert.
- ✓ **Verlaufsanalyse:** Anhand der gespeicherten Daten in der IXON Cloud können die Maschinenwerte in den ausgewählten Intervallen analysiert werden.
- ✓ **Planmäßige Berichterstellung:** Berichte im PDF-Format werden nach Zeitplan automatisch per E-Mail versendet.

- ✓ **Blitzschnelle Datenerfassung:** Es werden mehr als 1000 Datentags pro Maschine mit einer hohen Auflösung aufgezeichnet; Abfragerate bis zu 50 ms.
- ✓ **Datenkomprimierung:** Daten werden in einer hochkomprimierten Form in Zeitreihendatenbanken gespeichert, um Kosten zu reduzieren.
- ✓ **Zuverlässige Datenübertragung:** Die Edge-Gateways von IXON arbeiten im Store-and-forward-Modus mit einem lokalen Flash-Speicher. Dadurch wird eine zuverlässige Datenübertragung auch bei kurzzeitigen Internetausfällen sichergestellt.

Berichte

Berichte im PDF-Format können bequem per E-Mail versendet werden.





Benachrichtigungen

Informieren Sie Ihren Kunden, sobald die Maschine seine Aufmerksamkeit braucht

Jeder Maschinenstillstand kostet Geld. Im Störfall muss das Bedienpersonal sofort benachrichtigt werden, um den Normalbetrieb der Maschine wiederherzustellen. Im Idealfall können gezielte Maßnahmen sogar einen Stillstand verhindern. Zum Beispiel wenn bestimmte Vorräte nachgefüllt werden müssen bzw. wenn Wartung fällig wird. Diese Informationen müssen zuverlässig die richtigen Personen erreichen, auch wenn es in der Zwischenzeit einen Wechsel der Zuständigkeiten gab.

Benachrichtigungen mit IXON Cloud sind kinderleicht. Sie können per E-Mail, über Push-Nachrichten oder Webhooks versendet werden.

Wichtigste Merkmale

- ✓ **Warnungen per E-Mail und in der App:** Die Benachrichtigungen können per E-Mail oder über Push-Nachrichten in einer App verschickt werden.
- ✓ **Bedingungen individuell festlegen:** Sie entscheiden, wann und warum der Kunde benachrichtigt werden soll.
- ✓ **Gezielte Anweisungen:** In jede Benachrichtigung können klare Anweisungen für das Personal eingefügt werden.
- ✓ **Benutzergruppen:** Die Benachrichtigungen werden an verschiedene Benutzergruppen und -rollen angepasst.
- ✓ **Persönliche Einstellungen:** Jeder Benutzer hat seinen eigenen Posteingang und kann festlegen, wie er die Benachrichtigungen erhalten möchte.
- ✓ **Überwachung der Cloudverbindung:** Benachrichtigungen werden versendet, auch wenn die Verbindung zum Edge-Gateway unterbrochen bzw. wiederhergestellt wurde.
- ✓ **Verlinkung mit anderen Tools:** Verknüpfen Sie die IXON Cloud-Benachrichtigungen mit anderer Software wie Vorfalldmanagement- und ERP-Systeme.



Das Benachrichtigungssystem von IXON Cloud sorgt dafür, dass kritische Informationen rechtzeitig die richtigen Personen erreichen, damit sie Ausfallzeiten vermeiden und fundierte Entscheidungen treffen können.

Edge-Gateways

Sichere und zuverlässige Anbindung

Verbunden mit der IXON Cloud, ist Ihre Maschine bereit für den Fernzugriff und Ihre eigene IoT-Wartungsplattform.

Sicherheit an erster Stelle

- Erhöhte Sicherheitsmaßnahmen implementiert durch das besonders gesicherte Betriebssystem von IXON.
- Einhaltung der Normen IEC 62443 und ISO 27001.
- Integrierte Firewall trennt das interne Maschinennetz vom Betriebsnetz.
- Zusätzlicher OT-Port trennt das Betriebsnetz vom Internet.

Einfache Einrichtung

- Registrierung in der IXON Cloud dauert weniger als 1 Minute.
- Komplett konfigurierbar in der IXON Cloud.
- Touchscreen für bequeme Fehlersuche und Zugang zu den häufigsten Einstellungen.

Docker-Apps

- Zusätzliche Docker-Apps erfüllen verschiedene Zwecke wie Erhöhung der Sicherheit oder Einblicke in die Maschinendaten.
- Beispiele: Netzkontrolle, SPS-Backup, Voralarm-Videoaufzeichnung, Node-RED, TensorFlow, SOCKS5 proxy, Grafana, MQTT-Broker usw.
- Weitere Apps auf marketplace.ixon.cloud.



Edge-Gateway **IXrouter3**



Edge-Gateway **SecureEdge Pro**

	IXrouter3				SecureEdge Pro *			
	IX2400	IX2410	IX2405	IX2415	IX6000	IX6010	IX6005	IX6015
WLAN-Client und Hotspot	✓				✓			
4G Global	✓				✓			
GPS					✓			
Ethernet-Ports (alle 1 Gbit/s)	4 x LAN, 1 x WAN (Betriebsnetz / Cloud)				4 x LAN, 1 x WAN (Betriebsnetz / Cloud) 1 x konfigurierbarer Port für LAN oder Betriebsnetz			
CPU	MIPS 880 MHz				ARM Quad-core 1,8 GHz + NPU			
Arbeitsspeicher	256 MB DDR3				4 GB DDR4			
Datenspeicher	16 MB SPI Flash 8 GB Flash für Datenaufzeichnung				32 GB eMMC im pSLC-Modus für mehr Zuverlässigkeit, 5 GB für Nutzerdaten			
Speichererweiterung	keine				Ja, PCIe-SSD in M.2			
Temperatur	von -20°C bis +55°C				von -20°C bis +55°C			
VPN-Geschwindigkeit (TCP/UDP)	ca. 10 Mbit/s				ca. 30 Mbit/s			
Docker-Apps	keine				Ja, mit SDK und Standard-Apps auf https://marketplace.ixon.cloud			
Touchscreen	Nein				Statusanzeige, schnelle Registrierung und Zugang zu häufigsten Einstellungen			
IXON Data Logging	Protokolle OPC-UA, Modbus TCP, Siemens S7, EtherNet/IP, MELSEC, BACnet/IP und TCP in Klartext Intervall: bis zu 50 ms; Store-and-forward-Modus mit einem lokalen Flash-Speicher vermeidet Datenverluste In die IXON Cloud oder Cloud eines Drittanbieters über MQTT							
Sicherheit	VPN-Verbindungen werden über SSL/TLS verschlüsselt; Authentifizierung über SSL-Zertifikate x509							
Weitere Softwarefunktionen	Fernzugriff mit USB-over-IP; lokaler NTP-Server synchronisiert die Maschine, lokale API für Zustandsabfrage und Konfigurierung in der SPS							
Zertifizierungen	CE, cUL, FCC, AT&T, Verizon, Anatel, NBTC							
Ein- und Ausgänge	1 digitaler Eingang				konfigurierbarer Kontakt als Ein- oder Ausgang			
Weitere Hardware	USB 2.0 (Type A)				USB 3.0 (Type C), eSIM und TPM 2.0			
Maße (ohne Halter für DIN-Schiene)	111x95x28 mm (H x T x B)				111x111x45 mm (H x T x B)			

* Das Gateway SecureEdge Pro ist ein neues Gerät. Aktuelle Lieferfristen und verfügbare Zulassungen auf Anfrage.



Offene Plattform

Unbegrenzte Möglichkeiten

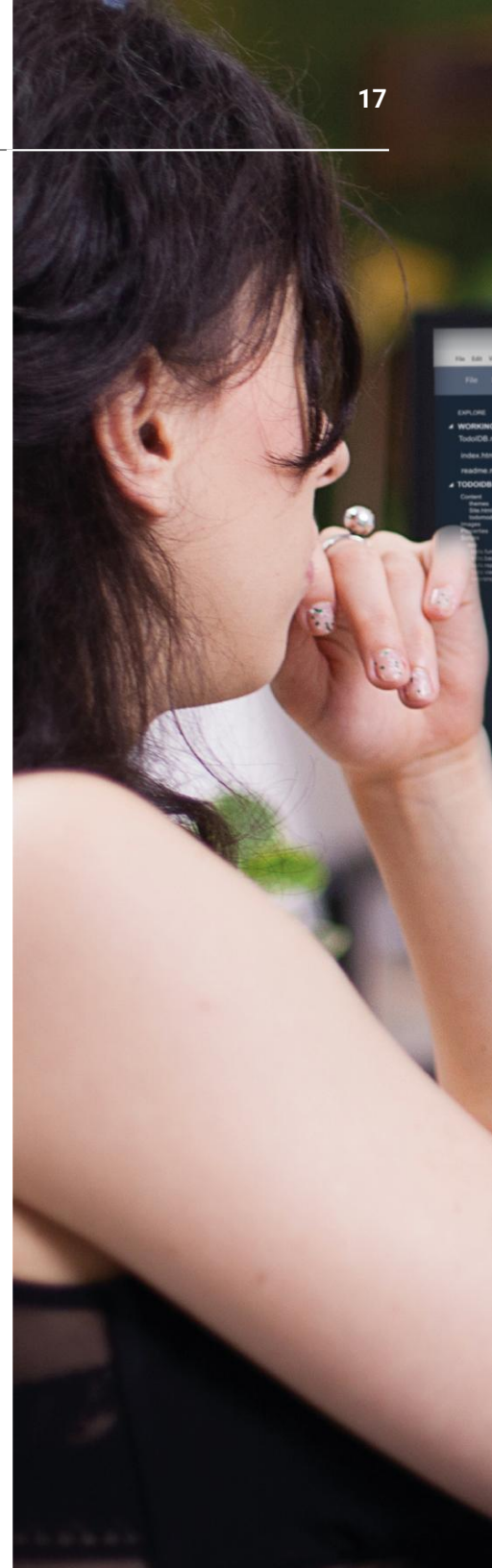
IXON steht Ihrem Erfolg niemals im Wege. Ihre IoT-Plattform sollte keine kundenspezifische Anwendung sein, sondern ein solides Produkt eines zuverlässigen Lieferanten. Sie sollte tagtäglich unterstützt und von vielen anderen Organisationen verwendet werden. Außerdem sollte es für Sie möglich sein, die Plattform an Ihre speziellen Bedürfnisse anzupassen.

Und hier kommt IXON ins Spiel. Die offene IXON-Plattform passt sich Ihren Bedürfnissen an. Sie interagiert mit anderen Systemen und beherbergt Ihre Anwendungen sowie Anwendungen der Drittanbieter in der IXON Cloud. Dank dieser Flexibilität können Sie ohne Einschränkungen voranschreiten.

Wichtigste Merkmale

- ✓ **App-Engine:** Erstellen Sie eigene UI-Elemente und Cloudfunktionen nach Ihren Anforderungen.
- ✓ **Leistungsstarke APIs:** Für die Zwecke der Automatisierung und Integration können alle Funktionen der IXON Cloud über die APIs eingebunden werden.
- ✓ **Verfügbare Ressourcen:** Der Objektspeicher MongoDB und der Dateispeicher für Ihre Anwendungen.
- ✓ **Entwicklerunterstützung:** Für Entwickler bieten wir eine ausführliche Entwicklerdokumentation unter <https://developer.ixon.cloud> sowie Schulungen.
- ✓ **Lokale Lösungspartner:** Zahlreiche Lösungspartner im IXON-Netzwerk stellen ihre enge Begleitung und Fachkenntnisse zur Verfügung.
- ✓ **Schnelligkeit und Sicherheit:** Rasante Markteinführung und höchste Sicherheit dank eines starken Fundaments von IXON.

Unser offener Ansatz gibt Ihnen die volle Freiheit bei Innovationen und Modifikationen, damit Sie immer an vorderster technologischer Front bleiben.



```

1  { function (ko, Observable) {
2    <div style="background-image:url('pic/samples/bg1.gif');
3      background: -webkit-linear-gradient(to top, #f0f0f0 49%, #f0f0f0 49%, #f0f0f0 51%, #f0f0f0 51%, #f0f0f0 53%, #f0f0f0 53%, #f0f0f0 55%, #f0f0f0 55%, #f0f0f0 57%, #f0f0f0 57%, #f0f0f0 59%, #f0f0f0 59%, #f0f0f0 61%, #f0f0f0 61%, #f0f0f0 63%, #f0f0f0 63%, #f0f0f0 65%, #f0f0f0 65%, #f0f0f0 67%, #f0f0f0 67%, #f0f0f0 69%, #f0f0f0 69%, #f0f0f0 71%, #f0f0f0 71%, #f0f0f0 73%, #f0f0f0 73%, #f0f0f0 75%, #f0f0f0 75%, #f0f0f0 77%, #f0f0f0 77%, #f0f0f0 79%, #f0f0f0 79%, #f0f0f0 81%, #f0f0f0 81%, #f0f0f0 83%, #f0f0f0 83%, #f0f0f0 85%, #f0f0f0 85%, #f0f0f0 87%, #f0f0f0 87%, #f0f0f0 89%, #f0f0f0 89%, #f0f0f0 91%, #f0f0f0 91%, #f0f0f0 93%, #f0f0f0 93%, #f0f0f0 95%, #f0f0f0 95%, #f0f0f0 97%, #f0f0f0 97%, #f0f0f0 99%, #f0f0f0 99%);
4      height: 200px;
5    }
6    // persisted properties
7    // Non-persisted properties
8    <div style="font-weight:bold;">HTML font code is done using CSS </div>
9    <div style="background-color:yellowgreen,color:white;">
10     <div style="font-weight:bold;">HTML font code is done using CSS </div>
11     <div style="font-weight:bold;">HTML font code is done using CSS </div>
12     <div style="font-weight:bold;">HTML font code is done using CSS </div>
13     <div style="font-weight:bold;">HTML font code is done using CSS </div>
14     <div style="font-weight:bold;">HTML font code is done using CSS </div>
15     <div style="font-weight:bold;">HTML font code is done using CSS </div>
16     <div style="font-weight:bold;">HTML font code is done using CSS </div>
17     <div style="font-weight:bold;">HTML font code is done using CSS </div>
18     <div style="font-weight:bold;">HTML font code is done using CSS </div>
19     <div style="font-weight:bold;">HTML font code is done using CSS </div>
20     <div style="font-weight:bold;">HTML font code is done using CSS </div>
21     <div style="font-weight:bold;">HTML font code is done using CSS </div>
22     <div style="font-weight:bold;">HTML font code is done using CSS </div>
23     <div style="font-weight:bold;">HTML font code is done using CSS </div>
24     <div style="font-weight:bold;">HTML font code is done using CSS </div>
25     <div style="font-weight:bold;">HTML font code is done using CSS </div>
26     <div style="font-weight:bold;">HTML font code is done using CSS </div>
27     <div style="font-weight:bold;">HTML font code is done using CSS </div>
28     <div style="font-weight:bold;">HTML font code is done using CSS </div>
29     <div style="font-weight:bold;">HTML font code is done using CSS </div>
30     <div style="font-weight:bold;">HTML font code is done using CSS </div>
31     <div style="font-weight:bold;">HTML font code is done using CSS </div>
32     <div style="font-weight:bold;">HTML font code is done using CSS </div>

```

```

1  { function (ko, Observable) {
2    <div style="background-image:url('pic/samples/bg1.gif');
3      background: -webkit-linear-gradient(to top, #f0f0f0 49%, #f0f0f0 49%, #f0f0f0 51%, #f0f0f0 51%, #f0f0f0 53%, #f0f0f0 53%, #f0f0f0 55%, #f0f0f0 55%, #f0f0f0 57%, #f0f0f0 57%, #f0f0f0 59%, #f0f0f0 59%, #f0f0f0 61%, #f0f0f0 61%, #f0f0f0 63%, #f0f0f0 63%, #f0f0f0 65%, #f0f0f0 65%, #f0f0f0 67%, #f0f0f0 67%, #f0f0f0 69%, #f0f0f0 69%, #f0f0f0 71%, #f0f0f0 71%, #f0f0f0 73%, #f0f0f0 73%, #f0f0f0 75%, #f0f0f0 75%, #f0f0f0 77%, #f0f0f0 77%, #f0f0f0 79%, #f0f0f0 79%, #f0f0f0 81%, #f0f0f0 81%, #f0f0f0 83%, #f0f0f0 83%, #f0f0f0 85%, #f0f0f0 85%, #f0f0f0 87%, #f0f0f0 87%, #f0f0f0 89%, #f0f0f0 89%, #f0f0f0 91%, #f0f0f0 91%, #f0f0f0 93%, #f0f0f0 93%, #f0f0f0 95%, #f0f0f0 95%, #f0f0f0 97%, #f0f0f0 97%, #f0f0f0 99%, #f0f0f0 99%);
4      height: 200px;
5    }
6    // persisted properties
7    // Non-persisted properties
8    <div style="font-weight:bold;">HTML font code is done using CSS </div>
9    <div style="background-color:yellowgreen,color:white;">
10     <div style="font-weight:bold;">HTML font code is done using CSS </div>
11     <div style="font-weight:bold;">HTML font code is done using CSS </div>
12     <div style="font-weight:bold;">HTML font code is done using CSS </div>
13     <div style="font-weight:bold;">HTML font code is done using CSS </div>
14     <div style="font-weight:bold;">HTML font code is done using CSS </div>
15     <div style="font-weight:bold;">HTML font code is done using CSS </div>
16     <div style="font-weight:bold;">HTML font code is done using CSS </div>
17     <div style="font-weight:bold;">HTML font code is done using CSS </div>
18     <div style="font-weight:bold;">HTML font code is done using CSS </div>
19     <div style="font-weight:bold;">HTML font code is done using CSS </div>
20     <div style="font-weight:bold;">HTML font code is done using CSS </div>
21     <div style="font-weight:bold;">HTML font code is done using CSS </div>
22     <div style="font-weight:bold;">HTML font code is done using CSS </div>
23     <div style="font-weight:bold;">HTML font code is done using CSS </div>
24     <div style="font-weight:bold;">HTML font code is done using CSS </div>
25     <div style="font-weight:bold;">HTML font code is done using CSS </div>
26     <div style="font-weight:bold;">HTML font code is done using CSS </div>
27     <div style="font-weight:bold;">HTML font code is done using CSS </div>
28     <div style="font-weight:bold;">HTML font code is done using CSS </div>
29     <div style="font-weight:bold;">HTML font code is done using CSS </div>
30     <div style="font-weight:bold;">HTML font code is done using CSS </div>
31     <div style="font-weight:bold;">HTML font code is done using CSS </div>
32     <div style="font-weight:bold;">HTML font code is done using CSS </div>

```



IXON

Marketplace

Apps

Partners

Submit your app

Marketplace > Apps

IXON Cloud Apps

Optimize your service offerings, and extend the value you derive from IXON Cloud by using the apps on this marketplace.

KEYWORDS

Search

X

FILTER

All apps (27)

Built by IXON (18)

Built by partner (9)



Service Logbook

Record all service actions in a central overview for you and your colleagues.



Digital Twin

Visualize the real-time position of your machine components with a 3D model.



Power BI Connector

Analyze machine data in Power BI. Automatically connect IXON data to Power BI, using a 90-day free trial.

*Inspiration gefällig? Besuchen Sie
marketplace.ixon.cloud*

Sicherheit

IXON ist eine solide Organisation
mit einer zuverlässigen Infrastruktur

Die Fertigungsindustrie ist ein perfektes Angriffsziel für Cyberkriminelle. Diese können deftiges Lösegeld verlangen, denn Hersteller können sich keine Betriebsausfälle leisten und verfügen über genügend Mittel, um das Lösegeld zu zahlen. Für Hacker ist es ein lohnendes Geschäft, solche häufig unzureichend geschützten Systeme anzugreifen.

Bei IXON steht Sicherheit an oberster Stelle. Wir tun alles dafür, damit Sie sichere Maschinen ausliefern und die Risiken für Ihre Kunden minimieren können.

Eckdaten

- ✓ **Weltweites Servernetz** verteilt auf 17 Rechenzentren
- ✓ **Transparente Kommunikation** über status.ixon.cloud
- ✓ **Datenspeicherung in der EU**
- ✓ **SIEM-System (Management von Sicherheitsinformationen und -ereignissen)** für die Erkennung von verdächtigen Ereignissen im Netz

Zertifizierungen

- ✓ **ISO-27001** für IT-Sicherheit (IXON in vollem Umfang)
- ✓ **ISO-27017** für Cloud-Computing
- ✓ **ISO-27701** für Datenschutz
- ✓ **ISO-9001** für Produktqualität und Kundenzufriedenheit
- ✓ **Konformität mit IEC 62443-4-1 und 4-2**



Vorteile von SaaS

SaaS steht für Software-as-a-Service. Das heißt, eine einsatzbereite Software wird als Dienstleistung angeboten. Sie müssen keine eigene Anwendung auf einer PaaS-Plattform erstellen. Das bedeutet eine schnellere Markteinführung und verschwindend geringe Entwicklungskosten. Außerdem müssen Sie sich keine Gedanken über die zukünftige Wartung und Sicherheit machen.

Service

Wir sind immer für Sie da

Für Sie im Mittelpunkt stehen die Entwicklung und die Umsetzung von neuartigen Maschinen, die neue Maßstäbe in der Produktion setzen sollen. Um Erfolg zu haben, benötigen Sie starke Partner.

Als Komplettanbieter rund um die Konnektivität und Sicherheit Ihrer Maschinen unterstützt IXON Sie bei der Verbesserung von Maschinenleistungen und bei der Erarbeitung von neuen Servicemodellen.



Produktsupport

Unbegrenzter Support per E-Mail und Telefon während der Öffnungszeiten.



Entwicklung von Lösungen

Bewertung der technischen Machbarkeit und Festlegung der Projektanforderungen.



Schulung

Trainings und Workshops für einen schnellen und effizienten Start.



Unterstützung bei der Entwicklung

Code-Beispiele, individueller Support und Überprüfung des Codes auf Qualität, Sicherheit und Performance.



Hotline für Normen und Sicherheit

Hilfe bei Fragen zu IT-Sicherheit, IEC-62443, DSGVO, NIS-Richtlinie, Dateneigentum, Vorlagen zur IT-Risikobewertung u.v.m.



Integrationspartner

Das weltweite Partnernetzwerk hilft bei der App-Entwicklung und Unternehmensberatung.

Preise

Wählen Sie das passende Preismodell

Standard	Advanced	Professional	Enterprise
<p>Premium-Lösung für Fernzugriff. Sicherer Zugang für Sie, Ihre Zulieferer und Kunden.</p>	<p>Umfassende Verwaltung Ihrer Maschinen und Subunternehmen.</p>	<p>Datenerfassung und Benachrichtigungen für alle, um Ausfallzeiten zu minimieren.</p>	<p>Alles für ein profitables Geschäft mit digitalen Dienstleistungen.</p>
<p>Beinhaltet:</p> <ul style="list-style-type: none">✓ Unbegrenzte Benutzer und Maschinen✓ Unbegrenzte gleichzeitige Verbindungen✓ VPN-Zugang✓ Web-Zugang (webVNC und webHTTP)✓ Kartenansicht✓ Flottenmanagement✓ SSO mit Google und Microsoft✓ Smartphone-App von IXON✓ Erweiterte Benutzer- und Geräteverwaltung✓ Zwei-Faktor-Authentisierung✓ Ferngesteuerte Firmware-Upgrades✓ Support während der Öffnungszeiten	<p>Beinhaltet:</p> <ul style="list-style-type: none">✓ Alles aus Standard✓ Eigenes Branding✓ Zeitlich begrenzter Zugang möglich✓ LAN-Zugangsmanagement✓ Benutzerdefinierte Felder✓ 10GB Datenspeicher	<p>Beinhaltet:</p> <ul style="list-style-type: none">✓ Alles aus Advanced✓ Eigene Domain (z. B. login.IhreFirma.com)✓ Anzeige der Maschinendaten in Echtzeit✓ Maschinenkarten als Überblick✓ Widgets per Drag-and-Drop✓ Alarmfunktion für alle Maschinen✓ Überwachung der Verbindung für alle Maschinen	<p>Wählbare Module:</p> <ul style="list-style-type: none">✓ Alles aus Professional✓ Eigene Smartphone-App✓ Data Studio (inkl. Asset Management)✓ Managed Database✓ Asset Management✓ Report Generator✓ App Engine✓ API / Integrationen✓ M2M Cloud Cluster✓ Benutzerdefiniertes Single Sign-On✓ Servicevertrag, Support 24/7 und Verfügbarkeit 99,9%✓ Benutzerdefinierte AGB und Datenschutzerklärung
<p>kostenlos</p>	<p>ixon.cloud/pricing</p>	<p>ixon.cloud/pricing</p>	<p>Preis anfragen</p>

Führende Maschinenhersteller wählen die beste Lösung



Sie möchten unsere
Plattform
kennenlernen?
**Fordern Sie das
Testpaket an**

info@ixon.cloud
+31 85 744 1105
www.ixon.cloud